

RESPONSABILIDAD SOCIAL VS CRISIS RECURRENENTES

C.P. Gustavo A de la Torre
Presidente de Caux Round Table México
Diciembre 2009



Contenido

- Crisis financiera
- Crisis de confianza
- Crisis de valores
- Responsabilidad social
- Alineación estratégico
- Conclusiones y recomendaciones



Crisis de financiera

Definición de crisis:

Momento decisivo en el que el una situación debe resolverse en forma favorable o desfavorable.

Definición de finanzas:

Actividad institucional que se encarga de obtener los recursos económicos requeridos para la realización de un plan estratégico.

Crisis financiera



En la cultura oriental

- *Wei* (危) que se traduce como “**peligro**”.
- *Ji* 機 que se puede traducir como “**oportunidad**”

Formula presupuestal

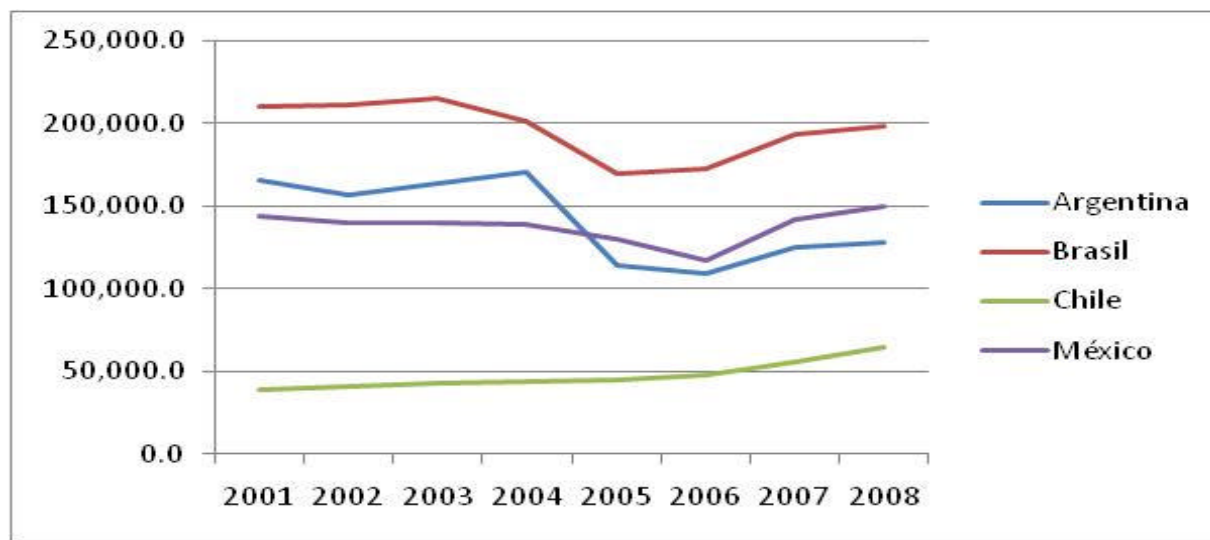
SAJONA = Ingreso – gasto = a AHORRO

LATINA = Gasto – ingreso = a DEUDA

Crisis financiera

(Millones de dólares corrientes, fin de periodo)

País	2001	2002	2003	2004	2005	2006	2007	2008
Argentina	166,272.0	156,748.1	164,645.3	171,205.3	113,798.9	108,872.9	124,574.5	128,112.0
Brasil	209,935.0	210,711.0	214,929.0	201,373.0	169,451.0	172,588.9	193,219.0	198,361.0
Chile	38,527.0	40,504.0	43,067.0	43,517.0	44,934.0	47,590.0	55,822.2	64,768.0
México	144,526.0	140,098.5	140,554.1	139,152.0	130,731.1	117,505.8	141,823.0	150,142.1



Crisis financiera

Crisis de los ninjas.



- ❖ No Income
- ❖ No Job
- ❖ No Assets

- ❖ Crédito irresponsable
- ❖ Incobrabilidad
- ❖ Fraude en bonos
- ❖ Calificación dolosa

Crisis de confianza

Cambio de Paradigmas.



Crisis de confianza

Índice (WEF) comparativo de Competitividad

País	2005	2007
Suiza	4°	1°
Finlandia	2°	2°
Dinamarca	4°	3°
Cañada	13°	16°
Estados Unidos	1°	6°
México	57°	59°
Chile	27°	27°
Argentina	54°	69°
Brasil	57°	66°

Crisis de confianza

Encuesta de confianza en las instituciones (Mitofsky)

Nivel	Lugar	Institución	2007	2008
Alto	1°	Universidades	7.9	7.9
Alto	2°	Iglesias	7.8	7.9
Alto	3°	Ejército	8.0	7.8
Alto	4°	Medios de comunicación	7.5	7.7
Medio	5°	IFE	7.1	7.0
Medio	6°	Suprema corte de justicia	6.7	7.0
Medio	7°	Presidencia de la república	6.8	6.9
Medio	8°	Empresarios	6.7	6.9
Medio	9°	Bancos	6.6	6.8
Bajo	10°	Senadores	5.8	6.1
Bajo	11°	Sindicatos	5.8	5.9
Bajo	12°	Policía	5.7	5.9
Bajo	13°	Diputados	5.6	5.7
Bajo	14°	Partidos políticos	5.3	5.6

Crisis de confianza

Índice de percepción de la corrupción internacional

País	2001	2009
Dinamarca	1°	2°
Nueva Zelanda	3°	1°
Suecia	6°	3°
Finlandia	1°	6°
Canadá	7°	8°
Estados Unidos	16°	19°
Mexico	51°	89°
Chile	18°	25°
Argentina	57°	106°
Brasil	46°	75°
Nigeria	90°	106°

Crisis de confianza

Índice de percepción de pagadores de soborno

País	2001	2008
Bélgica	6°	1°
Holanda	6°	2°
Suiza	2°	3°
Canadá	5°	1°
Estados Unidos	13°	9°
Mexico	N/A	20°
Brasil	N/A	17°

Crisis de confianza

Índice de corrupción y buen gobierno en México

Entidad	2001	2007	Entidad	2001	2007
Colima	3.0	3.1	Baja California Sur	3.9	7.3
Aguascalientes	4.5	4.7	Guerrero	13.4	8.0
Guanajuato	6.0	5.1	Sinaloa	7.8	8.1
Nayarit	5.4	5.2	Coahuila	5.0	8.4
Michoacán	10.3	5.7	Chihuahua	5.5	8.7
Quintana Roo	6.1	5.8	Jalisco	11.6	8.8
Zacatecas	6.2	5.9	Baja California	5.7	8.8
Nuevo León	7.1	6.0	Yucatán	6.8	8.9
Sonora	5.5	6.0	Tamaulipas	6.3	9.2
Oaxaca	7.4	6.4	Veracruz	7.9	9.7
Durango	8.9	6.5	Tabasco	8.5	9.7
San Luis Potosí	5.7	6.8	Morelos	7.7	9.8
Querétaro	8.1	7.0	Puebla	12.1	11.0
Chiapas	6.8	7.1	Tlaxcala	6.6	11.7
Hidalgo	6.7	7.1	Distrito Federal	22.6	12.7
Campeche	7.3	7.2	Estado de Mexico	17.0	18.8

Crisis de valores

Ideales éticos universales

Kyosei

- ▣ Vivir y trabajar juntos para el bien común

Dignidad Humana

- ▣ El supremo valor de la persona como fin, y no como medio para la consecución de los objetivos de la comunidad

Sentido Moral Inherente

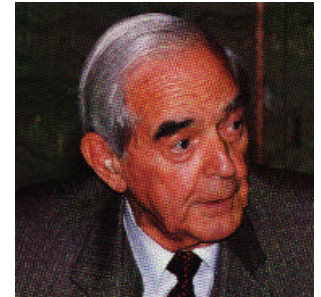
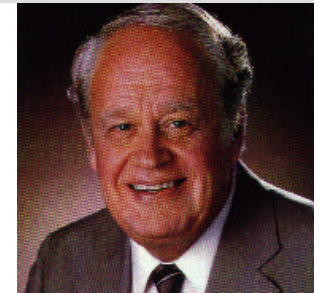
- ▣ Los individuos pueden superar el egoísmo y tomar en cuenta las necesidades y sentimientos de la comunidad

Miembros fundadores:

Ryuzaburo Kaku (Cannon Inc. Jap)

Winston R. Wallin (Meditronic Inc. USA)

Frederik J. Philips (Philips Electronics Hol)



CAUX  ROUND TABLE



Crisis de valores

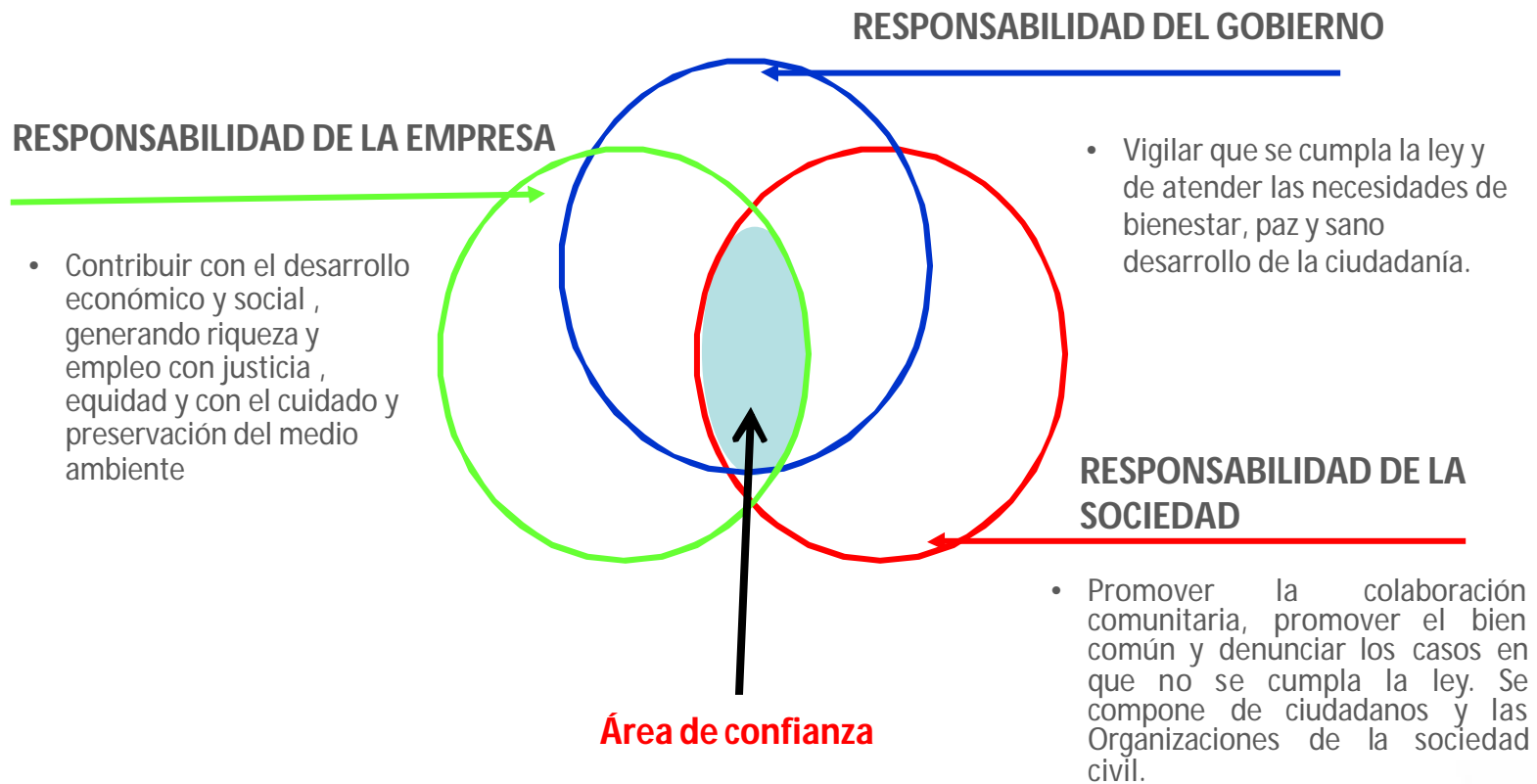
Recuperación de Principios

CAUX ROUND TABLE

EMPRESAS	GOBIERNOS	CIUDADANIA
<ul style="list-style-type: none">• Responsabilidad ante todos los participantes• Impacto económico y social en la comunidad mundial• La RSE va mas allá que la ley• Respeto por las reglas• Apoyo al comercio multilateral• Respeto al medio ambiente• Evitar operaciones ilícitas	<ul style="list-style-type: none">• Discusión de conceptos éticos• Servir al ciudadano responsable• Servidores honestos que eviten el abuso y la corrupción• Justicia fundamentada en seguridad, libertad y propiedad privada• Justicia sin discriminación• Establecer el bien saber para el bien común• La transparencia gubernamental asegura el cumplimiento de responsabilidades• Cooperación global para el bienestar nacional	<ul style="list-style-type: none">• Democracia participativa• Colaboración• Tolerancia, respeto y diálogo• Estado de derecho• Preparación para el servicio público• Honestidad y combate a la corrupción• Legitimación del gobernante• Información y transparencia• Identidad y pertenencia• Preservación de la vida y el medio ambiente

Crisis de valores

Acción Concertada



Responsabilidad social

Definición:

- El compromiso consciente y congruente de cumplir integralmente con la finalidad de la organización
- Tanto en lo interno, como en lo externo,
- Considerando las expectativas de todos sus grupos de interés en lo económico, social humano y ambiental,
- Demostrando el respeto por los valores éticos, la gente, las comunidades y el medio ambiente.
- Para la construcción del bien común.

Responsabilidad social

Compromisos de la organización:

- Esto representa para las organizaciones tres compromisos fundamentales con la sociedad:
 - Entregar bienes y servicios lícitos
 - Proporcionar el valor agregado que espera cada parte involucrada
 - Desarrollar personas a través de la relación entre la inversión y el trabajo

Responsabilidad social

 Alianza por la RSE	 Fórum empresa	Fórum empresa
A nivel nacional	A nivel hemisférico	A nivel hemisférico
<ul style="list-style-type: none"> • Caux Round Table Mexico • Canacintra • Canaco • Cemefi • CCE • Concamin • Confederación USEM • Coparmex • Fundemex • Impulsa • Sociedad en movimiento 	<ul style="list-style-type: none"> • CCSR en Canadá • BSR en EUA • AliarSE en Mexico • Unirse Puerto Rico • Conectarse Guatemala • Fundarse Nicaragua • AED Costa Rica • Integrarse Panamá • CYCC Venezuela • del Tucumán Argentina 	<ul style="list-style-type: none"> • CCRE Colombia • Ceres Perú • Acción RSE Chile • Ethos Brasil • Coborse Bolivia • Deres Uruguay • Fundación del Tucuman Argentina

Alineación estratégica

Stakeholders

Inversionistas
y empleados

Clientes y
proveedores

Competencia

Autoridades y
asociaciones

Comunidad

Administración Integral de Riesgos

FODA

RSC
Valores

Fuerzas

Debilidades

Oportunidades

Amenazas

Innovación

Casos de negocios

Plan Estratégico

Misión

Visión

Valores

Objetivos

Estrategias

Presupuestos

Indicadores

Responsables

Negocios

Valor
agregado

Conclusiones

La Responsabilidad Social puede resolver las crisis recurrentes en México si se llevan a cabo las siguientes acciones inmediatas:

- I Lograr un compromiso conjunto del sector privado, el sector público y el sector social para cumplir con sus principios éticos.
- II Establecer mecanismos efectivos para el estado de derecho acabando con la impunidad e irresponsabilidad social.
- III Establecer sistemas de retroalimentación responsable, confidenciales, en la sociedad, en las empresas y en las instituciones gubernamentales para denunciar el incumplimiento de principios éticos, el soborno y la corrupción.
- IV Establecer dentro de las leyes, normas y estándares aplicables a los tres sectores, sistemas eficientes de incentivos y sanciones para el cumplimiento de principios, valores y actitudes éticamente responsables.

Conocer oportunidades

Ámbitos de la RSE	Productividad	Rentabilidad	Calidad	Sustentabilidad
Calidad de vida en la empresa <ul style="list-style-type: none"> •Derechos humanos •Seguridad e higiene •Relaciones laborales 	<ul style="list-style-type: none"> •Mayor colaboración •Reducción de costos de personal •Motivación por excelencia 	<ul style="list-style-type: none"> •Reducción de desperdicios •Reducción de siniestros •Incremento en ingreso 	<ul style="list-style-type: none"> •Concentración en la tarea •Mejor conocimiento de productos, planta y procesos •Motivación por calidad 	<ul style="list-style-type: none"> •Retroalimentación de oportunidades •Reacción frente a imprevistos •Credibilidad ante sindicato y autoridades
Ética empresarial <ul style="list-style-type: none"> •Gobierno corporativo •Políticas de honestidad •Transparencia y legalidad 	<ul style="list-style-type: none"> •Mejor comunicación con stakeholders •Evitar círculos viciosos •Unidad de metas 	<ul style="list-style-type: none"> •Mayor inversión •Reducción de fugas •Reducción certificaciones 	<ul style="list-style-type: none"> •Lealtad de stakeholders •Visibilidad de errores •Confianza en mercados 	<ul style="list-style-type: none"> •Confianza de inversionistas •Evitar confrontación y denuncias •Seguridad de resultados
Vinculación con la comunidad <ul style="list-style-type: none"> •Atención a stakeholders •Alianzas y asociaciones •Civismo empresarial 	<ul style="list-style-type: none"> •Cooperación de redes •Representatividad grupal •Imagen corporativa 	<ul style="list-style-type: none"> •Eficiencia en comunicación •Sinergias económicas •Extrapolación de resultados 	<ul style="list-style-type: none"> •Retroalimentación positiva •Esfuerzos coordinados •Apoyo comunitario 	<ul style="list-style-type: none"> •Visualización de riesgos •Reforzar oportunidades •Blindaje social
Preservación del medio ambiente <ul style="list-style-type: none"> •Evitar contaminación •Ahorro de recursos •Capacitación y concientización 	<ul style="list-style-type: none"> •Evitar conflagraciones •Detectar desperdicios •Cooperación de cadenas de valor 	<ul style="list-style-type: none"> •Evitar retrocesos y sanciones •Mejorar rendimientos •Disminuir costos 	<ul style="list-style-type: none"> •Prevención de afectaciones •Consistencia en productos y servicios •Disminuir inconsistencias 	<ul style="list-style-type: none"> •Seguridad a consumidores •Imagen con mercados •Evitar sorpresas

Conocer riesgos

Ámbitos RSE	Productividad	Rentabilidad	Calidad	Sustentabilidad
Calidad de vida en la empresa <ul style="list-style-type: none"> •Derechos humanos •Seguridad e higiene •Relaciones laborales 	<ul style="list-style-type: none"> •Tácticas dilatorias •Costos innecesarios •Descuidos e improvisación 	<ul style="list-style-type: none"> •Incremento en desperdicio •Costo por siniestros •Perdida de mercados y ventas 	<ul style="list-style-type: none"> •Distracción y errores •Desconocimiento de proceso •Resistencia al cambio 	<ul style="list-style-type: none"> •Desperdicio de oportunidades •Reacción inoportuna •Desconfianza laboral y oficial
Ética empresarial <ul style="list-style-type: none"> •Gobierno corporativo •Políticas de honestidad •Transparencia y legalidad 	<ul style="list-style-type: none"> •Dispersión de metas •Creación de vicios •Individualismo 	<ul style="list-style-type: none"> •Ahuyentar inversionistas •Fuga de recursos •Costos para comprobación 	<ul style="list-style-type: none"> •Temporalidad de apoyos •Ceguera de taller •Desconfianza y poca cooperación 	<ul style="list-style-type: none"> •Desinterés de inversionistas •Confrontación y denuncias •Incumplimiento de metas
Vinculación con la comunidad <ul style="list-style-type: none"> •Atención a stakeholders •Alianzas y asociaciones •Civismo empresarial 	<ul style="list-style-type: none"> •Esfuerzos extraordinarios •Falta de apoyos •Desprestigio 	<ul style="list-style-type: none"> •Incomunicación y descontrol •Perdida de sinergia •Limitación de resultados 	<ul style="list-style-type: none"> •Recriminationes constantes •Dificultad de procesos •Conflictos con comunidad 	<ul style="list-style-type: none"> •Miopía estratégica •Desvinculación con grupos sociales •Exposición social
Preservación del medio ambiente <ul style="list-style-type: none"> •Evitar contaminación •Ahorro de recursos •Capacitación y concientización 	<ul style="list-style-type: none"> •Propiciar siniestros •Desperdicios ocultos •Conflictos y sanciones 	<ul style="list-style-type: none"> •Retroceso y sanciones •Rendimientos decrecientes •Costos ocultos 	<ul style="list-style-type: none"> •Improvisación e imprevistos •Inconsistencia en procesos •Fallas constantes 	<ul style="list-style-type: none"> •Abandono de consumidores •Desprestigio en mercados •Sorpresas y descabros



Muchas gracias

C.P. Gustavo A. de la Torre

Presidente de Caux Round Table México

Ex presidente del Comité de Ética de IMEF

Tel. 5572 6551

gustavodelatorre@crtmex.org

www.cauxroundtable.org